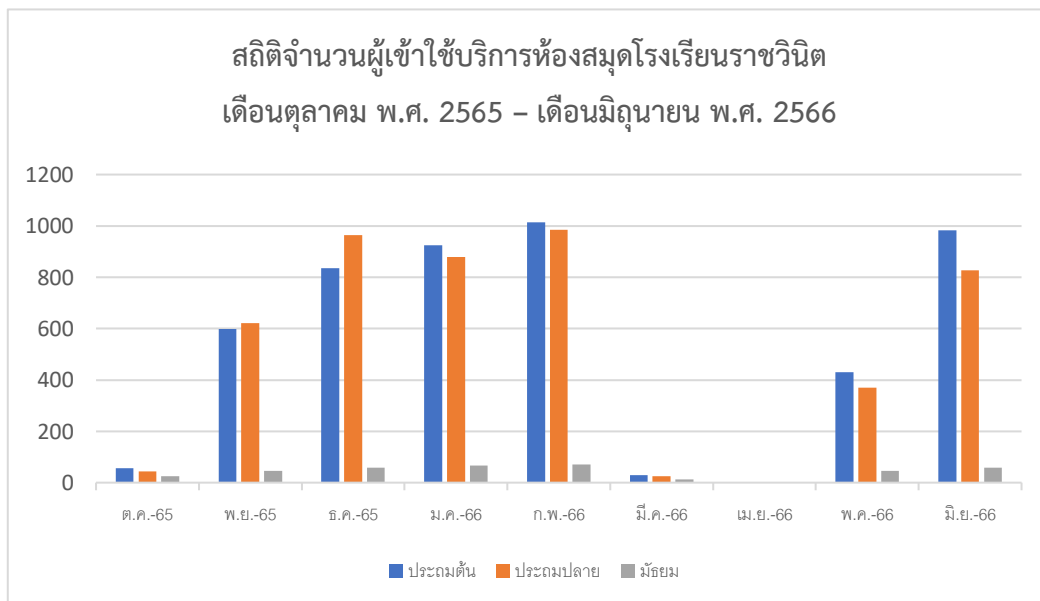




สถิติการเข้าใช้ห้องสมุด โรงเรียนราชวินิต ตั้งแต่ เดือนตุลาคม พ.ศ. 2565 – เดือนมิถุนายน พ.ศ. 2566

สถิติการเข้าใช้บริการห้องสมุดโรงเรียนราชวินิต เดือนตุลาคม พ.ศ. 2565 – เดือนมิถุนายน พ.ศ. 2566 (จำนวนคน)				
เดือน	ประถมต้น	ประถมปลาย	มัธยม	จำนวนนักเรียน
ตุลาคม 2565	56	43	26	125
พฤศจิกายน 2565	598	621	45	1264
ธันวาคม 2565	835	964	58	1857
มกราคม 2566	925	879	66	1870
กุมภาพันธ์ 2566	1013	985	71	2069
มีนาคม 2566	29	24	12	65
เมษายน 2566	-	-	-	-
พฤษภาคม 2566	431	369	46	846
มิถุนายน 2566	983	827	59	1869

สถิติจำนวนผู้เข้าใช้บริการห้องสมุดโรงเรียนราชวินิต
เดือนตุลาคม พ.ศ. 2565 – เดือนมิถุนายน พ.ศ. 2566



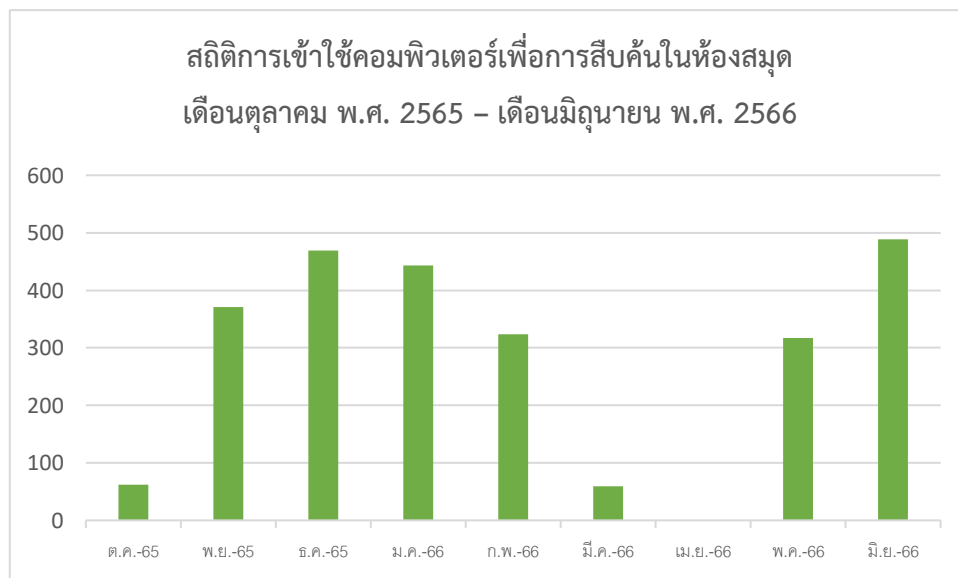
* ในเดือนตุลาคม พ.ศ. 2565 และเดือนมีนาคม พ.ศ. 2566 เนื่องจากนักเรียนสอบปลายภาค จึงส่งผลต่อจำนวนผู้เข้าใช้บริการห้องสมุด



สถิติการเข้าใช้คอมพิวเตอร์เพื่อการสืบค้นในห้องสมุด โรงเรียนราชวินิต
ตั้งแต่ เดือนตุลาคม พ.ศ. 2565 – เดือนมิถุนายน พ.ศ. 2566

สถิติการเข้าใช้คอมพิวเตอร์เพื่อการสืบค้นในห้องสมุด เดือนตุลาคม พ.ศ. 2565 – เดือนมิถุนายน พ.ศ. 2566	
เดือน	จำนวน
ตุลาคม 2565	62
พฤศจิกายน 2565	371
ธันวาคม 2565	469
มกราคม 2566	443
กุมภาพันธ์ 2566	324
มีนาคม 2566	59
เมษายน 2566	-
พฤษภาคม 2566	317
มิถุนายน 2566	489

สถิติการเข้าใช้คอมพิวเตอร์เพื่อการสืบค้นในห้องสมุด
เดือนตุลาคม พ.ศ. 2565 – เดือนมิถุนายน พ.ศ. 2566



* ในเดือนตุลาคม พ.ศ. 2565 และเดือนมีนาคม พ.ศ. 2566 เนื่องจากนักเรียนสอบปลายภาค จึงส่งผลต่อจำนวนผู้เข้าใช้คอมพิวเตอร์เพื่อการสืบค้นในห้องสมุด



ผลการประเมินความพึงพอใจของครูและบุคลากรทางการศึกษาในการรับบริการห้องสมุด โรงเรียนราชวินิต
ตั้งแต่ เดือนตุลาคม พ.ศ. 2565 – เดือนมิถุนายน พ.ศ. 2566

ส่วนที่ 1 ข้อมูลทั่วไป

เพศ ชาย 48 คน หญิง 114 คน

ส่วนที่ 2 ความพึงพอใจของผู้รับบริการห้องสมุด โรงเรียนราชวินิต

ระดับความพึงพอใจ คือ 5 = มากที่สุด , 4 = มาก , 3 = ปานกลาง , 2 = น้อย , 1 = น้อยที่สุด

ด้านบริการ	ระดับความพึงพอใจ				
	มากที่สุด	มาก	ปานกลาง	น้อย	น้อยที่สุด
1.จำนวนของหนังสือที่ให้บริการ	66 %	29 %	3 %	2 %	-
2.การแนะนำหนังสือและการสืบค้น	59 %	26 %	11 %	4 %	-
3.ความทันสมัยของหนังสือที่ให้บริการ	82 %	15 %	3%	-	-
4.บรรยากาศของห้องสมุด	88 %	10 %	2 %	-	-
5.เวลาเปิดปิด	71 %	22 %	5 %	2 %	-

